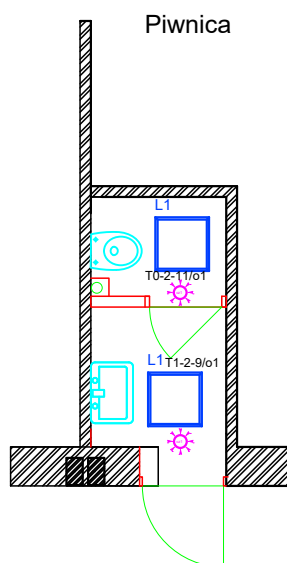
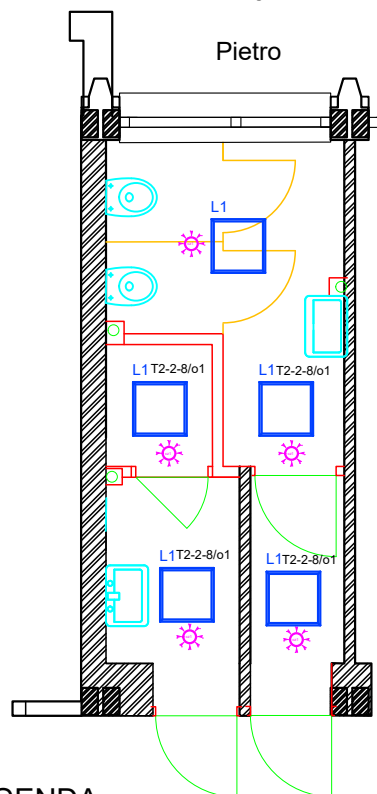
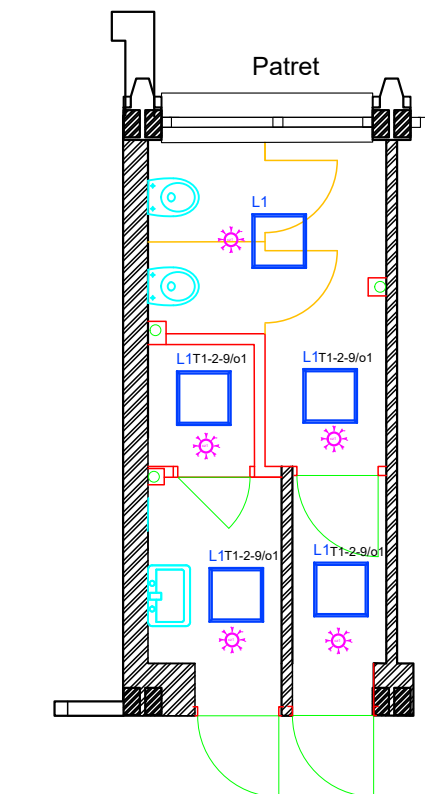


# MODERNIZACJA pomieszczen WC budynek K PRz



## LEGENDA

L1	Oprawa do sufitu podwieszanego; obudowa z aluminium; IP40; zwydayność min. 132lm/W; właściwości źródła światła LED: 4000K,
	Czujnik obecności i ruchu do automatycznego sterowania oświetleniem, urządzenie działa na bazie technologii ultradźwiękowej częstotliwości 24 GHz, co zapewnia precyzyjne wykrywanie ruchu i obecności
Tx-x-x/0x	Oznaczenie nr rozdzielni /nr obwodu ,
	Instalacja okablowania w kanałach kablowych 32x16

Inwestor:	
Politechnika Rzeszowska im. Ignacego Łukasiewicza al. Powstańców Warszawy 12 35-029 Rzeszów	
	
Biuro projektowe ATS System Bezpieczeństwa Tomasz Smył 36-071 Dąbrowa 107F	
Faza: PROJEKT TECHNICZNY	
Nazwa: Rzut Remont pomieszczenWC Piwnica Parter Pietro I - oświetlenie	
Tytuł rysunku: Rzut WC oświetlenie	
Branża: E	
Skala: 1:50	
Data: 04.2026	Projektant: mgr inż. Tomasz SMYŁ uprawnienia budowlane: nr PDK/0143/POOE/17
Rysunek: E-01	
Opracował: mgr inż. Paweł Bała	